

Tarea N°12 Retroalimentación ticket N° 11

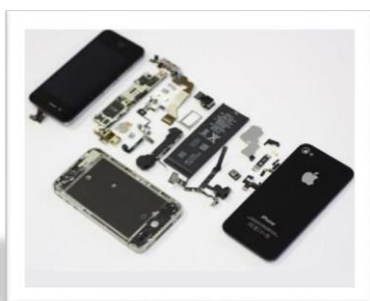
Nombre:

Curso:

Objetivo: OA 6 Caracterizar algunos de los efectos que han tenido las soluciones Tecnológicas existentes de reparación, adaptación o mejora, considerando aspectos sociales y ambientales.

Indicadores de evaluación: Identifican, por medio de diversas fuentes de información, el impacto Medio ambiental de las soluciones de mejora tecnológicas.

IMPACTO DE LOS SMARTPHONE EN EL MEDIOAMBIENTE



Los Smartphone contienen alrededor de 40 materiales tóxicos como, el arsénico, zinc, plomo, cadmio o el mercurio.

Un teléfono de gama alta libera a la atmósfera 95 kilos de CO2 El 90% de los materiales de un Smartphone son reutilizables Entre toda la tecnología que utilizamos en nuestro día a día, el teléfono móvil es ya, uno de los aparatos más nocivos para el medioambiente.

Actividad N°1

1.- Dibuja en el cuadro las piezas o partes de un celular que se pueden reciclar, para armar o reacondicionar otro (considera a lo menos tres).

Lee el siguiente texto y responde la pregunta.

(Fragmento)

“A pesar de que el teléfono móvil contiene algunos materiales muy tóxicos, **el 90% de sus componentes son reutilizables**” señala Alexander Thomas, Country Manager y Portavoz de Back Market, el primer mercado de compra venta de tecnología reacondicionada en España, que permite aprovechar de nuevo todos aquellos componentes reutilizables de cualquier dispositivo.

Fuente información:

<http://www.i-ambiente.es/?q=noticias/cual-es-el-impacto-de-los-smartphones-en-el-medioambiente>

2.- ¿Cuál es la importancia y la finalidad de las empresas de reciclaje de partes y piezas de celulares (Smartphone)? Fundamenta tu respuesta y ¿cuál empresa le recomendarías a un amigo? Ej: Entel.
